

INSTRUCTIONS DE COURSE WINDSURF 2021-2024

Championnat de Bretagne Raceboard et Windfoil – Grade 5A

Dates :24 mars 2024

Lieu :ASN Quiberon plage du Porigo

Club organisateur : ASN Quiberon

La mention [NP] (No Protest) dans une règle des instructions de course (IC) signifie qu'une planche ne peut pas réclamer contre une autre planche pour avoir enfreint cette règle. Ceci modifie la RCV 60.1(a).

La mention [DP] dans une règle des IC signifie que la pénalité pour une infraction à cette règle peut, à la discrétion du jury, être inférieure à une disqualification.

1. REGLES

La régata sera régie par :

- 1.1 les règles telles que définies dans *Les Règles de Course à la Voile* (RCV) incluant l'annexe B,
- 1.2 le règlement sportif voile légère de la Ligue Bretagne de Voile
- 1.3 les règlements fédéraux
- 1.4 Il sera fait application des jauges pour toutes les catégories :
<https://arbitrage.ffvoile.fr/regles-et-documents/regles-de-classe-et-interserie/>
- 1.5 Les manifestations sportives sont avant tout un espace d'échanges et de partage accessible à toutes et à tous. À ce titre, il est demandé aux concurrent.e.s et accompagnateurs.trices de se comporter en toutes circonstances, à terre comme sur l'eau, de façon courtoise et respectueuse indépendamment de l'origine, du genre ou de l'orientation sexuelle des autres participant.e.s ou accompagnateurs.trices. Un.e concurrent.e ou accompagnateur.trice qui ne respecterait pas ces principes pourra être pénalisé selon la RCV 2 ou 69.
- 1.6 **Nouvelle règle Racing Rules of Sailing 2021-2024 n°29**
Lorsque le départ d'une course est travers au vent,
(a) si au moment du signal de départ, le comité de course identifie un concurrent du côté parcouru de la ligne de départ, le comité de course pourra signaler un rappel général s'il estime que le concurrent identifié va gêner la course.
(b) si le comité de course agit selon la règle 1.6(a) ci-dessus et que le concurrent est identifié, il sera :
 - disqualifié sans instruction, **sauf** si la course est abandonnée, si le pavillon U a été hissé au signal préparatoire.
 - disqualifié sans instruction, **même** si la course est abandonnée, si le pavillon Noir a été hissé au signal préparatoire. Le Comité de Course affichera son numéro de voile, le concurrent devra alors quitter la zone de parcours immédiatement. Si la course est relancée ou refaite, il ne devra pas y participer.

2. MODIFICATIONS AUX INSTRUCTIONS DE COURSE

- 2.1 Toute modification aux instructions de course sera affichée **au plus tard 1 heures avant le signal d'avertissement de la course dans laquelle elle prend effet.**
- 2.2 La dernière phrase de la règle 90.2(c) est modifiée, **des instructions verbales peuvent être données à terre lors du briefing et sur l'eau par l'envoi du « pavillon L » accompagné de signaux sonores.**

3. COMMUNICATIONS AVEC LES CONCURRENTS

- 3.1 Les avis aux concurrents seront affichés sur le tableau officiel d'information mis en ligne à l'adresse :
<https://www.asnquiberon.com/championnat-bzh-windsurf-24-mars-24/>

4. CODE DE CONDUITE [DP] [NP]

- 4.1 Les concurrents et les accompagnateurs doivent se conformer aux demandes justifiées des arbitres.
- 4.2 Les concurrents et les accompagnateurs doivent placer la publicité fournie par l'autorité organisatrice avec soin, en bon marin, conformément aux instructions d'utilisation et sans gêner son fonctionnement

5. SIGNAUX FAITS A TERRE

- 5.1 Les signaux faits à terre sont envoyés au mât de pavillons situé **devant le club coté plage et cale de mise à l'eau**
- 5.2 Quand le pavillon Aperçu est envoyé, le signal d'avertissement ne pourra pas être fait moins de **20 minutes** après l'affalé de l'Aperçu (ceci modifie Signaux de course).

6. PROGRAMME DES COURSES

6.1 Dates des courses et programme prévisionnel :

Date		À
1 ^{er} jour de course	Confirmation des inscriptions	9h30 à 10h30
	Briefing entraîneur.e.s	10h30
	Briefing coureur.e.s	10h45
	1 ^{er} Signal d'avertissement	12h00
	Remise des prix	17h00

6.4 Pour prévenir les planches qu'une course ou séquence de courses va bientôt commencer, un pavillon Orange sera envoyé avec un signal sonore :

- **2 minutes** au moins avant l'envoi du signal d'avertissement en Windfoil
- **5 minutes** au moins avant l'envoi du signal d'avertissement en Raceboard

7. PAVILLONS DE CLASSE

Les pavillons de classe sont les suivants :

Windfoil Espoirs Filles U17	Pavillon jaune
Windfoil Espoirs Filles U19 et Séniors Femmes	Pavillon rose
Windfoil Espoirs Garçons U17	Pavillon vert
Windfoil Espoirs Garçons U19 et Séniors Hommes	Pavillon RSX blanc
Techno 293 Minimés	Pavillon Techno 293 Blanc
Techno 293 Espoirs / Techno Plus / Raceboard Filles	Pavillon Techno 293 Vert
Techno 293 Espoirs / Techno Plus / Raceboard Garçons	Pavillon Techno 293 Jaune

8. ZONES DE COURSE

L'emplacement des zones de course est défini en **annexe ZONES DE COURSE**.

9. FORMAT DE COURSE

- 9.1 Les parcours sont décrits en **annexe PARCOURS** en incluant les angles approximatifs entre les bords de parcours, l'ordre dans lequel les marques doivent être passées et le côté duquel chaque marque doit être laissée ainsi que la longueur indicative des parcours.
- 9.2 Les zones de course et les parcours choisis peuvent être décrits et annoncés au briefing coureur, et pourront être affichés sur le tableau officiel.
- 9.3 Les parcours seront de type :
- 9.3.1 **Course Racing** (UPWIND/DOWNWIND),
- 9.3.2 **Slalom** (REACHING)
- 9.3.3 **Longue Distance** (MARATHON)
- 9.3.4 **Tout autre type de parcours** que le comité de course présentera lors du briefing coureurs
- 9.4 Au plus tard au signal d'avertissement, le comité de course indiquera le type de parcours (Course Racing, Slalom ou Longue Distance) et le parcours à effectuer, et, si nécessaire, le cap et la longueur approximatifs du premier bord du parcours. Les signaux définissant le parcours à effectuer sont mentionnées sur un tableau à l'arrière du bateau comité départ.

10. MARQUES

Les marques de départ, de parcours, de dégagement et d'arrivée sont en annexe parcours.

11. ZONES QUI SONT DES OBSTACLES

Les zones considérées comme des obstacles sont précisées en **annexe ZONES DE COURSE**.

12. LE DEPART

- 12.1 La ligne de départ sera entre **le mât arborant un pavillon orange sur le bateau du comité de course et le côté parcours de la marque de départ**.
- 12.2 *[DP] [NP]* Les planches dont le signal d'avertissement n'a pas été donné doivent éviter la zone de départ pendant la procédure de départ des autres planches.
- 12.3 Une planche qui ne prend pas le départ au plus tard **3 minutes en format Course Racing et Longue Distance et 1 minute en format Slalom** après son signal de départ sera classé DNS sans instruction (ceci modifie les RCV A5.1 et A5.2).

12.4 Procédure de départ Windfoil tous formats de course et Raceboard en format « Slalom » :

Minutes avant le signal de départ	Signal Visuel	Signal Sonore	Signification
3	Pavillon de Classe Numéro du Heat	Un	Signal d'Avertissement
2	Pavillon U ou Noir	Un	Signal Préparatoire
1	Pavillon U ou Noir affalé	Un long	Une minute
0	Pavillon de Classe affalé	Un	Signal de Départ

Ceci modifie la RCV 26.

Procédure de départ Raceboard en format « Course Racing » et « Longue Distance » :

Minutes avant le signal de départ	Signal Visuel	Signal Sonore	Signification
5	Pavillon de Classe	Un	Signal d'Avertissement
4	Pavillon P, U ou Noir	Un	Signal Préparatoire
1	Pavillon P, U ou Noir	Un long	Une minute
0	Pavillon de Classe affalé	Un	Signal de Départ

12.5 Pour les parcours près / vent arrière WINDFOIL :

Seul le départ Tribord est autorisé sur l'ensemble des courses. La tentative d'un départ bâbord d'un bateau engendrera sa disqualification (DSQ) sans instruction sur la course enfreinte. Cela modifie la RCV63.1
Dans les 20 dernières secondes avant le départ, tous les coureurs devront naviguer tribord amure.

13. CHANGEMENT DU BORD SUIVANT DU PARCOURS

Aucun changement de parcours ne sera effectué.

14. L'ARRIVEE

14.1 La ligne d'arrivée sera entre **un mât arborant un pavillon bleu sur le bateau comité de course et le côté parcours de la marque d'arrivée.**

14.2 [DP] Les planches ayant fini et n'étant plus en course, doivent s'écarter de la zone d'arrivée.

15. SYSTEME DE PENALITE

15.1 Pour les windsurfs, la RCV 44 est modifiée de sorte que **la pénalité de deux tours est remplacée par une pénalité d'un tour.**

15.2 Une infraction aux règles (à l'exception des RCV du chapitre 2 et des RCV 28 et 31) pourra, après instruction, être sanctionnée d'une pénalité inférieure à DSQ.

16. TEMPS CIBLE ET TEMPS LIMITES

16.1 Les temps limite et les temps cibles sont :

Windfoil et Raceboard		
Format	Temps cible	Temps limite pour finir après le 1 ^{er}
Slalom	3-5 mn	50% du temps de course du ou de la première
Course Racing	15 -20mn	50% du temps de course du ou de la première
Longue Distance	45-60mn	50% du temps de course du ou de la première

16.2 Les planches ne finissant pas dans le temps limite après la première planche **de sa catégorie** ayant effectué le parcours et fini seront classés DNF (ceci modifie les RCV 35, A4 et A5).

16.3 Le non-respect du temps cible ne sera pas un motif de réparation (ceci modifie la RCV 62.1(a)).

17. DEMANDES D'INSTRUCTION

17.1 Pour chaque classe, le temps limite de réclamation est de **60 minutes** après que la dernière planche a fini la dernière course du jour ou après que le comité de course a signalé qu'il n'y aurait plus de course ce jour, selon ce qui est le plus tard. L'heure sera affichée sur le tableau officiel d'information en ligne .

17.2 Les formulaires de demandes d'instruction sont disponibles au secrétariat du jury situé ...

17.3 Des avis seront affichés au plus tard **30 minutes** après le temps limite de réclamation pour informer les concurrents des instructions dans lesquelles ils sont parties ou appelés comme témoins. Les instructions auront lieu dans la salle du jury situé dans les locaux de l'ASN Quiberon, se renseigner à l'accueil. Elles commenceront à l'heure indiquée au tableau officiel d'information.

18. CLASSEMENT

18.1 **Une course** doit être validée pour valider la compétition.

18.2 Courses retirées :

a) Quand moins de **3 courses** ont été validées, le score d'un bateau dans une série sera le total des scores de ses courses.

b) Quand **3 courses à 6 courses** ont été validées le score d'un bateau sera le total de ses scores dans toutes les courses en retirant **son plus mauvais score**,

c) Quand **7 courses** ou plus ont été validées, le score d'un bateau dans une série sera le total des scores de ses courses à l'exclusion de **ses deux plus mauvais scores**

18.4 La RCV B8.A8 s'applique.

19. REGLES DE SECURITE [DP][NP]

19.1 **Un élargement (sortie et retour) sera mis en place.**

A chaque sortie et retour à terre, y compris lors d'un retour à terre signalé par les pavillons AP/H ou N/H, un élargement sera mis en place juste devant l'accueil de l'école de voile ASN Quiberon

(i) Cet élargement est obligatoire et doit être effectué par le coureur avant le départ sur l'eau et au retour à terre.

(ii) L'élargement sera ouvert **une heure** (01H00) avant l'heure prévue au programme pour le premier signal d'**attention** du jour.

(iii) Heures limites pour élarger :

Au départ : heure du signal d'avertissement de la première course du jour,

Au retour à terre : heure limite du dépôt des réclamations ou une heure après l'envoi des pavillons AP/H ou N/H sur l'eau.

(iv) **Le premier jour de course, la confirmation des inscriptions fait office d'élargement départ.**

(v) Chaque omission d'élargement sera sanctionnée par l'application d'une **pénalité de 10%** sans instruction en modification de la RCV 63.1, calculée suivant les dispositions de la RCV44.3(c)

19.2 Une planche qui abandonne une course doit le signaler au comité de course aussitôt que possible

19.3 Les coureurs doivent se conformer aux instructions du Beach Marshall.

19.4 Pour des raisons de sécurité, un bateau de surveillance peut contraindre un coureur d'accepter une remorque et d'être ramené à terre.

19.5 La navigation est rigoureusement interdite dans les zones de baignade.

19.6 **[DP] Matériels de sécurité Windfoil**

Il est de la responsabilité des concurrents de se conformer à la réglementation D240.

- **Le moyen de repérage lumineux n'est pas exigé pendant la compétition.**

- **Port du casque conforme : EN 1385,**

- **Port des équipements individuels de flottabilité (EIF Poids Coureurs : 30 kg et moins – 100 NW / plus de 30 kg – 50 NW)**

- **Combinaison isothermique jambes longues d'une épaisseur minimum de 1,5mn portée intégralement,**

- **Veste ou gilet d'impact.**

20. REMPLACEMENT D'EQUIPEMENT

[DP] Le remplacement d'équipement endommagé ou perdu ne sera pas autorisé sans l'approbation du comité technique ou du comité de course. Les demandes de remplacement doivent lui être faites à la première occasion raisonnable.

21. CONTROLES DE JAUGE ET D'EQUIPEMENT

21.1 Application de la jauge Windfoil U17, Windfoil U19 et Formula Foil pour la série Windfoil Séniors.

21.2 Application de la jauge Techno 293, Techno Plus et des règles de la classe Raceboard.

21.3 Règles de jauge et de classe : <https://arbitrage.ffvoile.fr/regles-et-documents/regles-de-classe-et-interserie/>

22. ACCOMPAGNATEURS

22.1 [DP] [NP] Les accompagnateurs doivent rester en dehors des zones où les planches courent depuis le signal préparatoire de la première classe à prendre le départ jusqu'à ce que tous les planches aient fini ou abandonné ou que le comité de course signale un retard, un rappel général ou une annulation.

22.2 La réglementation des conditions d'intervention des accompagnateurs sur les compétitions de la FFVoile s'appliquera.

22.3 [DP] [NP] Les bateaux accompagnateurs doivent avoir à bord :

- Des gilets de sauvetage (mini 50N) portés en permanence par toutes les personnes à bord
- Une VHF
- Un couteau
- Une ancre et une ligne de mouillage adaptée
- Un bout de remorquage flottant de 10mm de diamètre et de 15m de long
- Un dispositif de coupe circuit en cas de chute qui doit être connecté au pilote tant que le moteur est en marche.

Les pilotes des bateaux accompagnateurs doivent se conformer à toute demande des arbitres ou des représentants de l'autorité organisatrice, particulièrement celles concernant l'assistance.

Les bateaux accompagnateurs doivent respecter les règles de navigation en vigueur localement, en particulier le respect des limitations de vitesse dans les différentes zones.

23. EVACUATION DES DETRITUS

Les détritrus peuvent être placés à bord des bateaux officiels

24. PRIX

Des prix seront distribués aux trois premières et aux trois premiers des séries suivantes :

- Techno 293 U13
- Techno 293 U15
- Techno 293 U17
- Techno Plus
- Windfoil U17
- Windfoil U19
- Windfoil Séniors
- Raceboard Séniors

25. INFORMATIONS COMPLEMENTAIRES

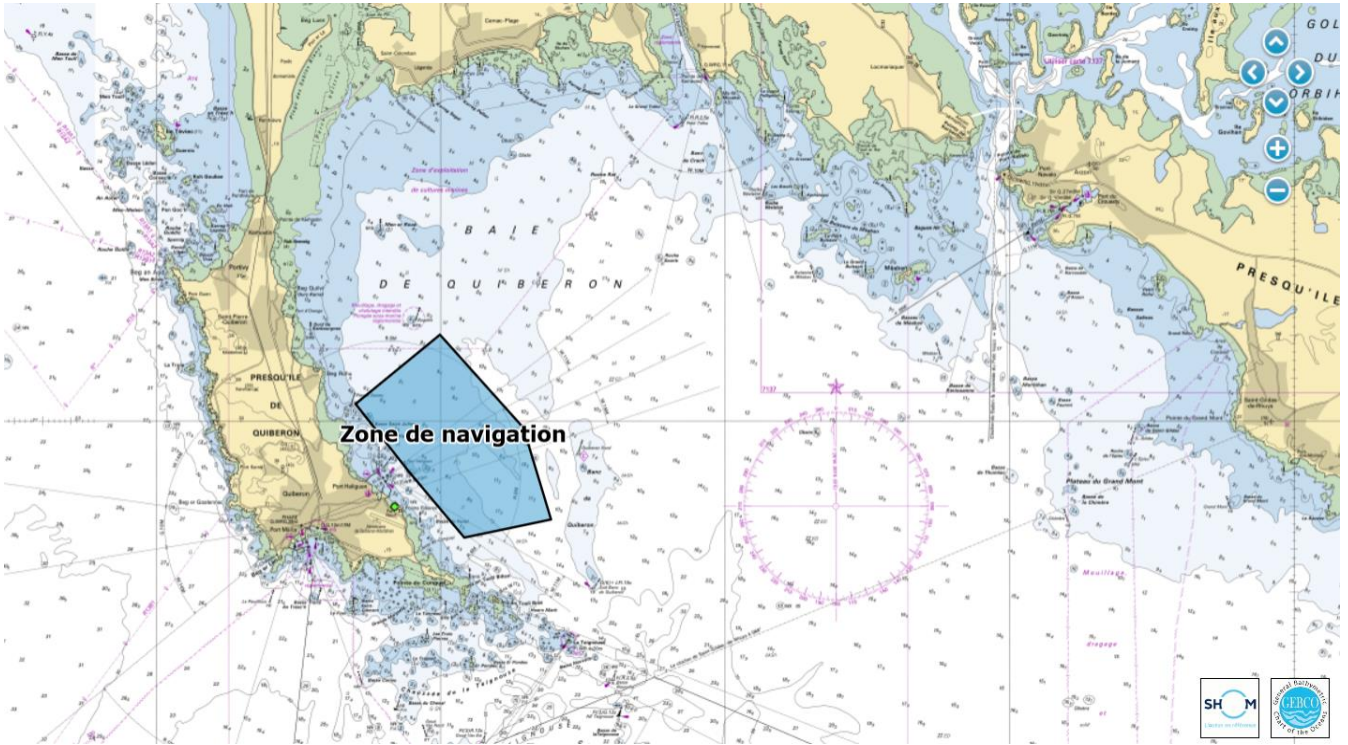
Pour plus d'informations, contacter :

Arbitres désignés :

- Président-e du comité de course Windfoil :
- Président-e du comité de course Raceboard :
- Président-e du jury :

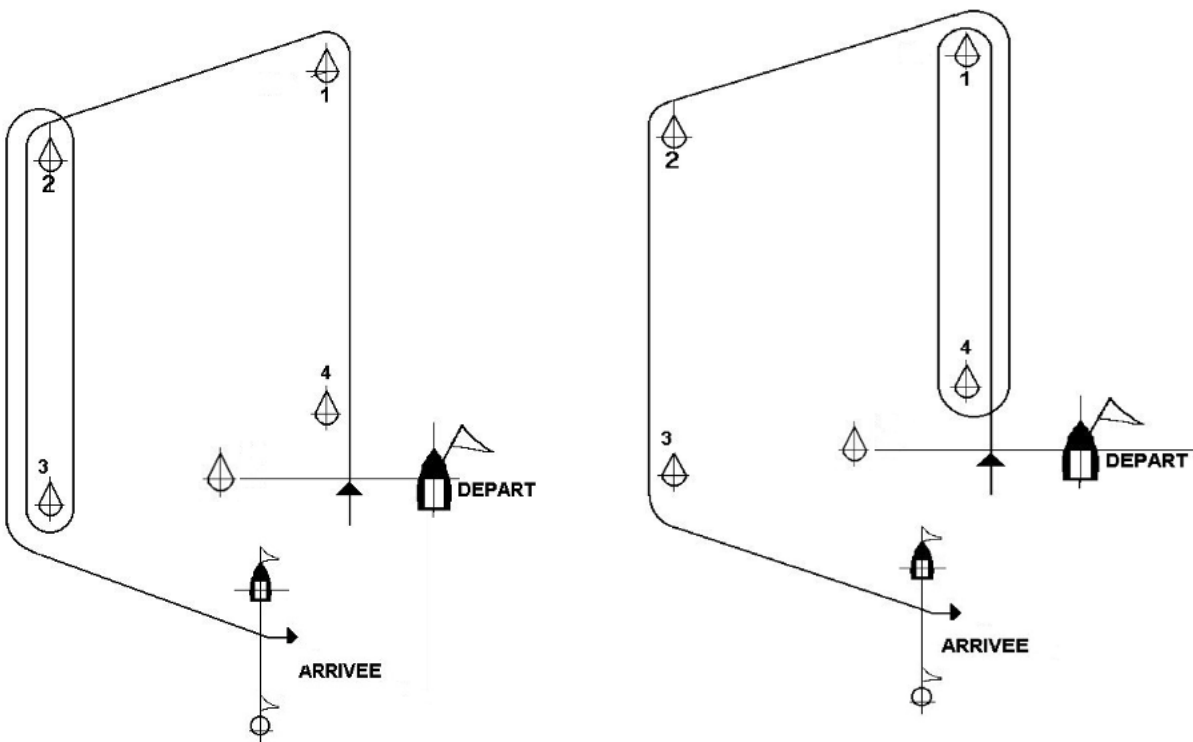
Annexe Zones de Course

Zones de courses parcours construits



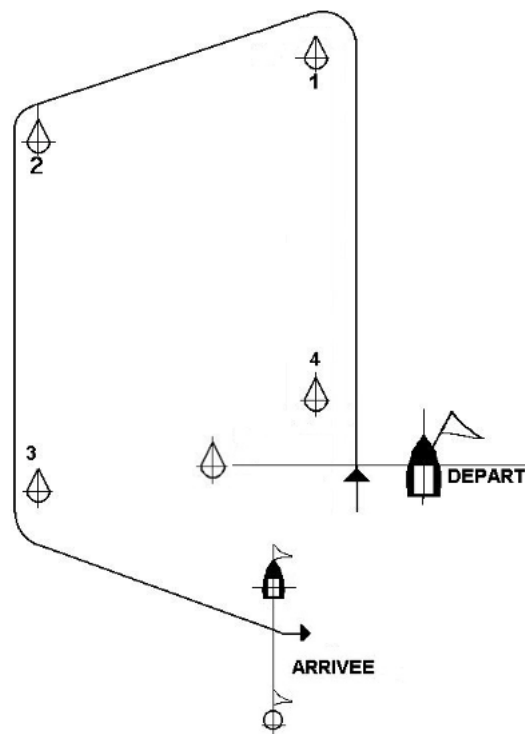
ANNEXE PARCOURS

Format Course Racing



PARCOURS « OUT » : DÉPART - 1 - 2 - 3 - 2 - 3 - ARRIVÉE

PARCOURS « IN » : DÉPART - 1 - 4 - 1 - 2 - 3 - ARRIVÉE



PARCOURS « R » RÉDUIT : DÉPART - 1 - 2 - 3 - ARRIVÉE

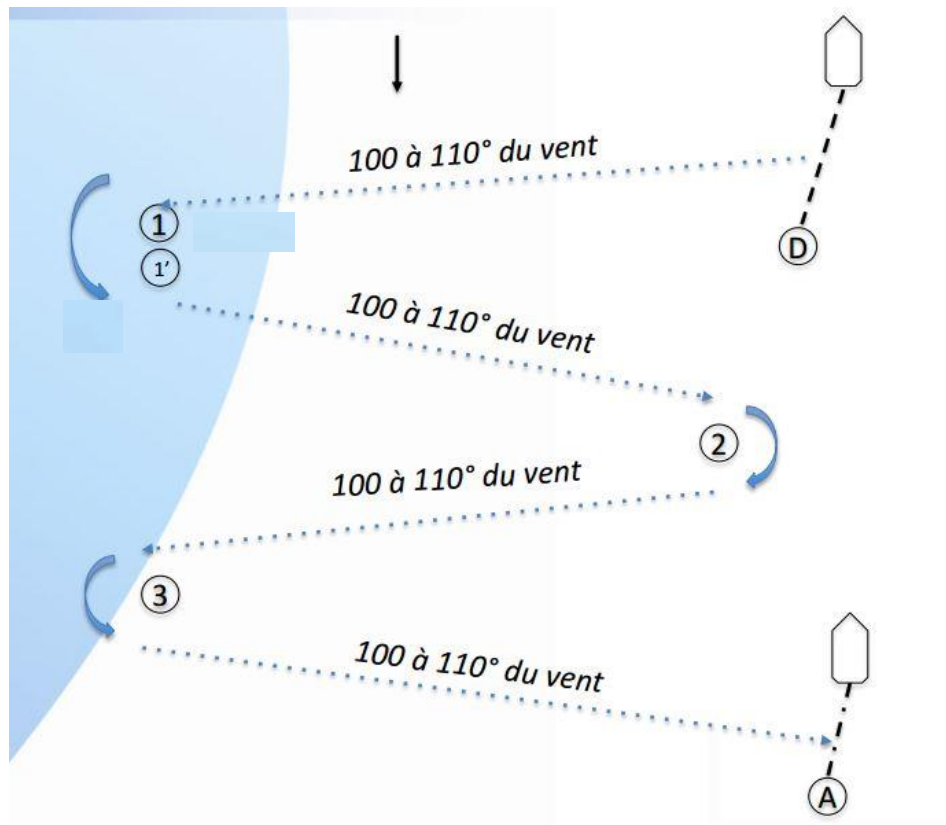
Marques de parcours rond Windfoil :

Départ	1	2	3	4	Arrivée
Bateau Comité de Course Bouée Orange Cylindrique orange	Bouée conique jaune	Bouée conique verte	Bouée conique jaune	Bouée conique verte	Bateau arrivée Bouée cylindrique jaune

Marques de Parcours rond Raceboard :

Départ	1	2	3	4	Arrivée
Bateau Comité de Course Bouée	Bouée conique jaune	Bouée conique verte	Bouée conique jaune	Bouée conique verte	Bateau arrivée Bouée cylindrique jaune

Format Slalom



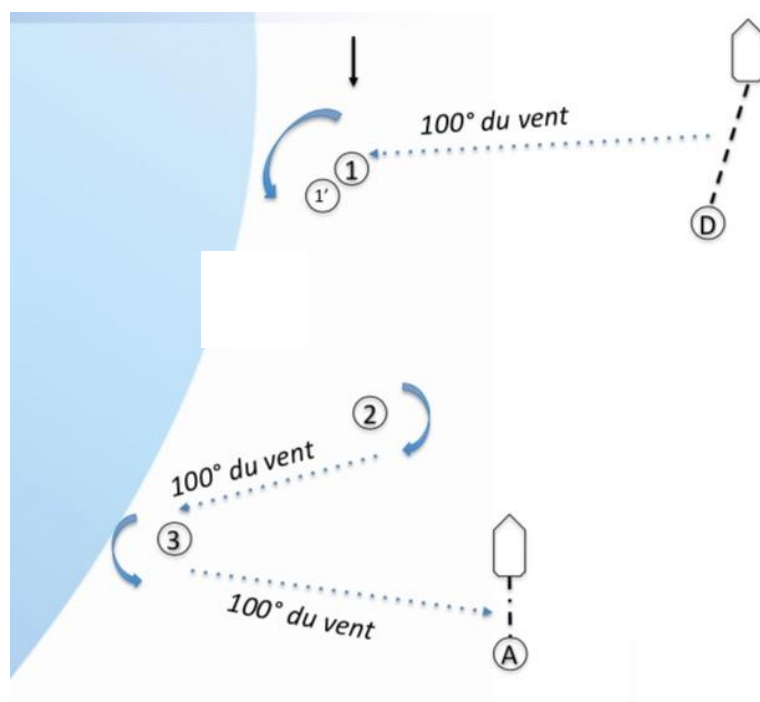
Parcours D
Départ, 1, 2, 3, Arrivée

Marques de parcours rond Windfoil :

Départ	1	2	3	Arrivée
Bateau Comité de Course Bouée Orange Cylindrique orange	Bouée conique jaune	Bouée conique verte	Bouée conique jaune	Bateau arrivée Bouée cylindrique jaune

Marques de Parcours rond Raceboard :

Départ	1	2	3	Arrivée
Bateau Comité de Course Bouée Orange Cylindrique orange	Bouée conique jaune	Bouée conique verte	Bouée conique jaune	Bateau arrivée Bouée cylindrique jaune



Parcours L

Départ, 1, 2, 3, Arrivée

Marques de parcours rond Windfoil :

Départ	1	2	3	Arrivée
Bateau Comité de Course	Bouée conique jaune	Bouée conique verte	Bouée conique jaune	Bateau arrivée
Bouée Orange Cylindrique orange				Bouée cylindrique jaune

Marques de Parcours rond Raceboard :

Départ	1	2	3	Arrivée
Bateau Comité de Course	Bouée conique jaune	Bouée conique verte	Bouée conique jaune	Bateau arrivée
Bouée Orange Cylindrique orange				Bouée cylindrique jaune